

TABULKA ŠACHET

Šachtové dílce

Poř.	Ornačení šachty	Kóta terénu	Umístění	Kóta poklopu	Kóta dna vývodu	Kóta dna	Výška šachty	Vyrovnávací prstenec pro poklop šachty	Šachtový kónus zakrytá deska	ks	Šachtová skruž	ks	Stupadla	Šachtové dno uložení dna	ks	
1	KS2	198.35	vozovka h = 0.0 m	198.35	194.46	194.46	3.89	TBW-Q.1 63/10 TBW-Q.1 63/8	2 1	2 1	TZK-Q.1 150-63/17	1	TBS-Q.1 150/100	2	ocel. s PE podkladový beton těsnění pro DN 1500	1 3
2	KS3	197.88	vozovka h = 0.0 m	197.82	194.51	194.51	3.31	TBW-Q.1 63/10 TBW-Q.1 63/8	2 1	2 1	TZK-Q.1 120-63/17	1	TBS-Q.1 120/50 TBS-Q.1 120/100	1 1	ocel. s PE podkladový beton těsnění pro DN 1200	1 3
3	KS4	197.73	vozovka h = 0.0 m	197.73	194.56	194.56	3.17	TBW-Q.1 63/8 TBW-Q.1 63/6	1 1	1 1	TZK-Q.1 120-63/17	1	TBS-Q.1 120/50 TBS-Q.1 120/100	1 1	ocel. s PE podkladový beton	1
4	KS5	197.75	vozovka h = 0.0 m	197.74	194.63	194.63	3.11	TBW-Q.1 63/8	1	1	TZK-Q.1 120-63/17	1	TBS-Q.1 120/50 TBS-Q.1 120/100	1 1	ocel. s PE podkladový beton těsnění pro DN 1200	1 3
5	KS6	197.77	vozovka h = 0.0 m	197.76	194.69	194.69	3.07	TBW-Q.1 63/4	1	1	TZK-Q.1 120-63/17	1	TBS-Q.1 120/50 TBS-Q.1 120/100	1 1	ocel. s PE podkladový beton těsnění pro DN 1200	1 3
6	KS7	197.76	vozovka h = 0.0 m	197.76	194.76	194.76	3.00	TBW-Q.1 63/10 TBW-Q.1 63/8	1 2	1 2	TBR-Q.1 100-63/58	1	TBS-Q.1 100/100	1	ocel. s PE podkladový beton těsnění pro DN 1000	1 2
7	KS8	197.75	vozovka h = 0.0 m	197.75	194.83	194.83	2.92	TBW-Q.1 63/6	1	1	TZK-Q 150-100/27 ZDC Q.1 TBR-Q.1 100-63/58	1 1	TBS-Q.1 100/25	1	ocel. s PE podkladový beton	1
8	KS9	197.90	vozovka h = 0.0 m	197.90	194.87	194.87	3.03	TBW-Q.1 63/4	1	1	TBR-Q.1 100-63/58	1	TBS-Q.1 100/25 TBS-Q.1 100/100	1 1	ocel. s PE podkladový beton těsnění pro DN 1000	1 3
9	KS10	197.62	vozovka h = 0.0 m	197.61	194.91	194.91	2.70	TBW-Q.1 63/12	1	1	TZK-Q.1 100-63/17	1	TBS-Q.1 100/25 TBS-Q.1 100/100	1 1	ocel. s PE podkladový beton těsnění pro DN 1000	1 3
10	KS11	197.63	vozovka h = 0.0 m	197.62	194.98	194.98	2.64	TBW-Q.1 63/6	1	1	TZK-Q.1 100-63/17	1	TBS-Q.1 100/25 TBS-Q.1 100/100	1 1	ocel. s PE podkladový beton těsnění pro DN 1000	1 3

TABULKA ŠACHET

Šachtové dílce

Poř. číslo	Označení šachty	Kóta terénu	Umístění	Kóta poklopu	Kóta dna vývodu	Kóta dna šachty	Výška šachty	Vyrovnávací prstenec pro poklop šachty	Šachtový kónus zakrytová deska	ks	Šachtová skruž	ks	Stupadla	Šachtové dno uložení dna elastomerové těsnění	ks
11	KS12	197.61	vozovka h = 0.0 m	197.61	195.56	195.56	2.05	TBW-Q.1 63/12 TBW-Q.1 63/10	1	1	TZK-Q.1 100-63/17	1	1	ocel. s PE TBZ-Q.1 100/100 podkladový beton těsnění pro DN 1000	1
12	KS13	197.63	vozovka h = 0.0 m	197.62	195.78	195.78	1.84	TBW-Q.1 63/10 TBW-Q.1 63/6	1	1	TZK-Q.1 100-63/17	1	1	ocel. s PE TBZ-Q.1 100/60 podkladový beton těsnění pro DN 1000	1
13	KS14	197.55	vozovka h = 0.0 m	197.55	195.90	195.90	1.65	TBW-Q.1 63/12 TBW-Q.1 63/10	1	1	TZK-Q.1 100-63/17	1	1	ocel. s PE TBZ-Q.1 100/60 podkladový beton těsnění pro DN 1000	1
14	KS15	197.43	vozovka h = 0.0 m	197.42	196.00	196.00	1.42	TBW-Q.1 63/12	2	2	TZK-Q.1 100-63/17	1	1	ocel. s PE TBZ-Q.1 100/60 podkladový beton těsnění pro DN 1000	1
16	KS16	198.15	vozovka h = 0.0 m	198.05	194.66	194.66	3.39	TBW-Q.1 63/12	3	3	TZK-Q.1 120-63/17	1	1	ocel. s PE TBZ-Q.1 120/120 podkladový beton těsnění pro DN 1200	1
17	KS17	197.54	vozovka h = 0.0 m	197.54	194.70	194.70	2.84	TBW-Q.1 63/10 TBW-Q.1 63/8	1	2	TZK-Q.1 100-63/17	1	1	ocel. s PE TBZ-Q.1 100/100 podkladový beton těsnění pro DN 1000	1
18	KS18	197.63	vozovka h = 0.0 m	197.62	195.16	195.16	2.46	TBW-Q.1 63/8	1	1	TZK-Q.1 100-63/17	1	1	ocel. s PE TBZ-Q.1 100/80 podkladový beton těsnění pro DN 1000	1
19	KS19	197.82	vozovka h = 0.0 m	197.81	195.16	195.16	2.65	TBW-Q.1 63/12 TBW-Q.1 63/10	1	1	TZK-Q.1 100-63/17	1	1	ocel. s PE TBZ-Q.1 100/60 podkladový beton těsnění pro DN 1000	1
20	KS20	197.59	vozovka h = 0.0 m	197.58	195.17	195.17	2.41	TBW-Q.1 63/8	1	1	TZK-Q.1 100-63/17	1	1	ocel. s PE TBZ-Q.1 100/100 podkladový beton těsnění pro DN 1000	1
21	KS21	197.50	vozovka h = 0.0 m	197.50	196.39	196.39	1.11	TBW-Q.1 63/10 TBW-Q.1 63/8	1	1	TZK-Q.1 100-63/17	1	1	ocel. s PE TBZ-Q.1 100/60 podkladový beton těsnění pro DN 1000	1

TABULKA ŠACHET

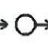
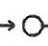
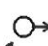
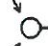
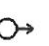
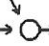
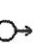
Šachtové dílce

Poř.	Označení šachty	Kóta terénu	Umístění	Kóta poklopu	Kóta dna vývodu	Kóta dna	Výška šachty	Vyrovnávací prstenec pro poklop šachty	Sachtové kónus zakrytová deska	Sachťová skruž	Stupadla	Šachtové dno uložení dna elastomerové těsnění	
		[m n.m.]		[m n.m.]	[m n.m.]	[m]			ks	ks	ks	ks	ks
Celkem													
								TBW-Q.1 63/12	TZK-Q 150-100/27 ZDC Q.1	1 TBS-Q.1 100/25	8	TBZ-Q.1 100/60	5
								TBW-Q.1 63/10	TBR-Q.1 100-63/58	3 TBS-Q.1 100/50	4	TBZ-Q.1 100/80	1
								TBW-Q.1 63/8	TZK-Q.1 100-63/17	11 TBS-Q.1 100/100	8	TBZ-Q.1 100/100	7
								TBW-Q.1 63/6	TZK-Q.1 120-63/17	5 TBS-Q.1 120/50	5	TBZ-Q.1 120/120	5
								TBW-Q.1 63/4	TZK-Q.1 150-63/17	1 TBS-Q.1 120/100	5	TZZ-Q 150/160	1
										TBS-Q.1 150/100	2	TBZ-Q.1 150/1284 KOM	1
												těsnění pro DN 1500	3
												těsnění pro DN 1200	12
												těsnění pro DN 1000	32

TABULKA ŠACHTOVÝCH DEN

Poř.	Označení šachty	Schémat. značka	Označení dna	Vývod	Hlavní přívod	1. vedlejší přívod	2. vedlejší přívod	3. vedlejší přívod	4. vedlejší přívod
1	KS2		TBZ-Q.1 150/1284 KOM žlab: beton s nát. nástupnice: beton s nát. kyněta: 1/2 DN stupadla: ocel. s PE	DN (mm) Materiál dh[mm] sklon [%o]	932/792 C tř. 120 Keramo-Steinzug 0 0.0	DN (mm) Materiál Uhel β dh[mm] sklon [%o]	932/792 C tř. 120 Keramo-Steinzug Uhel β 80 0 0.0	DN (mm) Materiál Uhel β dh[mm] sklon [%o]	DN (mm) Materiál Uhel β dh[mm] sklon [%o]
2	KS3		TBZ-Q.1 120/120 žlab: beton s nát. nástupnice: beton s nát. kyněta: 1/2 DN od vložky k vložce	DN (mm) Materiál dh[mm] sklon [%o]	932/792 C tř. 120 Keramo-Steinzug 0 0.0	DN (mm) Materiál Uhel β dh[mm] sklon [%o]	932/792 C tř. 120 Keramo-Steinzug Uhel β 180 0 0.0	DN (mm) Materiál Uhel β dh[mm] sklon [%o]	DN (mm) Materiál Uhel β dh[mm] sklon [%o]
3	KS4		TBZ-Q.1 120/120 žlab: beton s nát. nástupnice: beton s nát. kyněta: 1/2 DN od vložky k vložce	DN (mm) Materiál dh[mm] sklon [%o]	932/792 C tř. 120 Keramo-Steinzug 0 0.0	DN (mm) Materiál Uhel β dh[mm] sklon [%o]	932/792 C tř. 120 Keramo-Steinzug Uhel β 180 0 0.0	DN (mm) Materiál Uhel β dh[mm] sklon [%o]	DN (mm) Materiál Uhel β dh[mm] sklon [%o]
4	KS5		TBZ-Q.1 120/120 žlab: beton s nát. nástupnice: beton s nát. kyněta: 1/2 DN od vložky k vložce	DN (mm) Materiál dh[mm] sklon [%o]	932/792 C tř. 120 Keramo-Steinzug 0 0.0	DN (mm) Materiál Uhel β dh[mm] sklon [%o]	932/792 C tř. 120 Keramo-Steinzug Uhel β 180 0 0.0	DN (mm) Materiál Uhel β dh[mm] sklon [%o]	DN (mm) Materiál Uhel β dh[mm] sklon [%o]
5	KS6		TBZ-Q.1 120/120 žlab: beton s nát. nástupnice: beton s nát. kyněta: 1/2 DN od vložky k vložce	DN (mm) Materiál dh[mm] sklon [%o]	932/792 C tř. 120 Keramo-Steinzug 0 0.0	DN (mm) Materiál Uhel β dh[mm] sklon [%o]	932/792 C tř. 120 Keramo-Steinzug Uhel β 180 0 0.0	DN (mm) Materiál Uhel β dh[mm] sklon [%o]	DN (mm) Materiál Uhel β dh[mm] sklon [%o]
6	KS7		TBZ-Q.1 100/100 žlab: beton s nát. nástupnice: beton s nát. kyněta: 1/2 DN od vložky k vložce	DN (mm) Materiál dh[mm] sklon [%o]	725/597 C tř. 160 Keramo-Steinzug 0 0.0	DN (mm) Materiál Uhel β dh[mm] sklon [%o]	725/597 C tř. 160 Keramo-Steinzug Uhel β 180 0 0.0	DN (mm) Materiál Uhel β dh[mm] sklon [%o]	DN (mm) Materiál Uhel β dh[mm] sklon [%o]
7	KS8		TZZ-Q 150/160 žlab: beton s nát. nástupnice: beton s nát. kyněta: 1/2 DN stupadla: ocel. s PE	DN (mm) Materiál dh[mm] sklon [%o]	725/597 C tř. 160 Keramo-Steinzug 0 0.0	DN (mm) Materiál Uhel β dh[mm] sklon [%o]	725/597 C tř. 160 Keramo-Steinzug Uhel β 180 0 0.0	DN (mm) Materiál Uhel β dh[mm] sklon [%o]	DN (mm) Materiál Uhel β dh[mm] sklon [%o]

TABULKA ŠACHTOVÝCH DEN

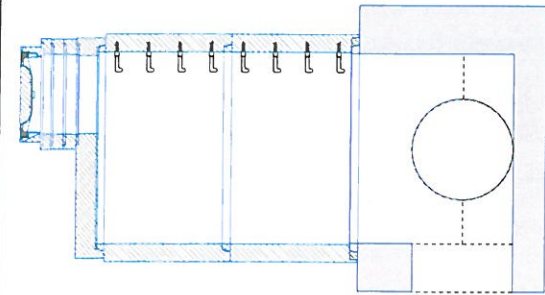
Poř.	Označení šachty	Schémat. značka	Označení dna	Vývod	Hlavní přívod	1. vedlejší přívod	2. vedlejší přívod	3. vedlejší přívod	4. vedlejší přívod
8	KS9		TBZ-Q.1 100/100 žlab: beton s nát. nástupnice: beton s nát. kyněla: 1/2 DN od vložky k vložce stupadla: ocel. s PE	DN (mm)	DN (mm)	DN (mm)	DN (mm)	DN (mm)	DN (mm)
				Materiál	Materiál	Materiál	Materiál	Materiál	Materiál
				dh[mm]	Uhel β	Uhel β	Uhel β	Uhel β	Uhel β
				sklon [%]	dh[mm]	dh[mm]	dh[mm]	dh[mm]	dh[mm]
					sklon [%]	sklon [%]	sklon [%]	sklon [%]	sklon [%]
9	KS10		TBZ-Q.1 100/100 žlab: beton s nát. nástupnice: beton s nát. kyněla: 1/2 DN od vložky k vložce stupadla: ocel. s PE	DN (mm)	DN (mm)	DN (mm)	DN (mm)	DN (mm)	DN (mm)
				Materiál	Materiál	Materiál	Materiál	Materiál	Materiál
				dh[mm]	Uhel β	Uhel β	Uhel β	Uhel β	Uhel β
				sklon [%]	dh[mm]	dh[mm]	dh[mm]	dh[mm]	dh[mm]
					sklon [%]	sklon [%]	sklon [%]	sklon [%]	sklon [%]
10	KS11		TBZ-Q.1 100/100 žlab: beton s nát. nástupnice: beton s nát. kyněla: 1/2 DN od vložky k vložce stupadla: ocel. s PE	DN (mm)	DN (mm)	DN (mm)	DN (mm)	DN (mm)	DN (mm)
				Materiál	Materiál	Materiál	Materiál	Materiál	Materiál
				dh[mm]	Uhel β	Uhel β	Uhel β	Uhel β	Uhel β
				sklon [%]	dh[mm]	dh[mm]	dh[mm]	dh[mm]	dh[mm]
					sklon [%]	sklon [%]	sklon [%]	sklon [%]	sklon [%]
11	KS12		TBZ-Q.1 100/100 žlab: beton s nát. nástupnice: beton s nát. kyněla: 1/2 DN od vložky k vložce stupadla: ocel. s PE	DN (mm)	DN (mm)	DN (mm)	DN (mm)	DN (mm)	DN (mm)
				Materiál	Materiál	Materiál	Materiál	Materiál	Materiál
				dh[mm]	Uhel β	Uhel β	Uhel β	Uhel β	Uhel β
				sklon [%]	dh[mm]	dh[mm]	dh[mm]	dh[mm]	dh[mm]
					sklon [%]	sklon [%]	sklon [%]	sklon [%]	sklon [%]
12	KS13		TBZ-Q.1 100/60 žlab: beton s nát. nástupnice: beton s nát. kyněla: 1/2 DN od vložky k vložce stupadla: ocel. s PE	DN (mm)	DN (mm)	DN (mm)	DN (mm)	DN (mm)	DN (mm)
				Materiál	Materiál	Materiál	Materiál	Materiál	Materiál
				dh[mm]	Uhel β	Uhel β	Uhel β	Uhel β	Uhel β
				sklon [%]	dh[mm]	dh[mm]	dh[mm]	dh[mm]	dh[mm]
					sklon [%]	sklon [%]	sklon [%]	sklon [%]	sklon [%]
13	KS14		TBZ-Q.1 100/60 žlab: beton s nát. nástupnice: beton s nát. kyněla: 1/2 DN od vložky k vložce stupadla: ocel. s PE	DN (mm)	DN (mm)	DN (mm)	DN (mm)	DN (mm)	DN (mm)
				Materiál	Materiál	Materiál	Materiál	Materiál	Materiál
				dh[mm]	Uhel β	Uhel β	Uhel β	Uhel β	Uhel β
				sklon [%]	dh[mm]	dh[mm]	dh[mm]	dh[mm]	dh[mm]
					sklon [%]	sklon [%]	sklon [%]	sklon [%]	sklon [%]
14	KS15		TBZ-Q.1 100/60 žlab: beton s nát. nástupnice: beton s nát. kyněla: 1/2 DN od vložky k vložce stupadla: ocel. s PE	DN (mm)	DN (mm)	DN (mm)	DN (mm)	DN (mm)	DN (mm)
				Materiál	Materiál	Materiál	Materiál	Materiál	Materiál
				dh[mm]	Uhel β	Uhel β	Uhel β	Uhel β	Uhel β
				sklon [%]	dh[mm]	dh[mm]	dh[mm]	dh[mm]	dh[mm]
					sklon [%]	sklon [%]	sklon [%]	sklon [%]	sklon [%]

TABULKA ŠACHTOVÝCH DEN

Poř. číslo	Označení šachty	Schémat. značka	Označení dna	Vývod	Hlavní přívod	1. vedlejší přívod	2. vedlejší přívod	3. vedlejší přívod	4. vedlejší přívod
16	KŠ16		TBZ-Q.1 120/120	DN (mm)	DN (mm)	DN (mm)	DN (mm)	DN (mm)	DN (mm)
			Žlab: beton s nát.	Materiál	Materiál	Materiál	Materiál	Materiál	Materiál
			nástupnice: beton s nát.	dh[mm]	Uhel β	Uhel β	Uhel β	Uhel β	Uhel β
			kyneťa: 1/2 DN	sklon [%]	dh[mm]	dh[mm]	dh[mm]	dh[mm]	dh[mm]
17	KŠ17		od vložky k vložce	sklon [%]	sklon [%]	sklon [%]	sklon [%]	sklon [%]	sklon [%]
			stupaďla: ocel. s PE						
			TBZ-Q.1 100/100	DN (mm)	DN (mm)	DN (mm)	DN (mm)	DN (mm)	DN (mm)
			Žlab: beton s nát.	Materiál	Materiál	Materiál	Materiál	Materiál	Materiál
18	KŠ18		nástupnice: beton s nát.	dh[mm]	Uhel β	Uhel β	Uhel β	Uhel β	Uhel β
			kyneťa: 1/2 DN	sklon [%]	dh[mm]	dh[mm]	dh[mm]	dh[mm]	dh[mm]
			od vložky k vložce	sklon [%]	sklon [%]	sklon [%]	sklon [%]	sklon [%]	sklon [%]
			stupaďla: ocel. s PE						
19	KŠ19		TBZ-Q.1 100/60	DN (mm)	DN (mm)	DN (mm)	DN (mm)	DN (mm)	DN (mm)
			Žlab: beton s nát.	Materiál	Materiál	Materiál	Materiál	Materiál	Materiál
			nástupnice: beton s nát.	dh[mm]	Uhel β	Uhel β	Uhel β	Uhel β	Uhel β
			kyneťa: 1/2 DN	sklon [%]	dh[mm]	dh[mm]	dh[mm]	dh[mm]	dh[mm]
20	KS20		od vložky k vložce	sklon [%]	sklon [%]	sklon [%]	sklon [%]	sklon [%]	sklon [%]
			stupaďla: ocel. s PE						
			TBZ-Q.1 100/100	DN (mm)	DN (mm)	DN (mm)	DN (mm)	DN (mm)	DN (mm)
			Žlab: beton s nát.	Materiál	Materiál	Materiál	Materiál	Materiál	Materiál
21	KS21		nástupnice: beton s nát.	dh[mm]	Uhel β	Uhel β	Uhel β	Uhel β	Uhel β
			kyneťa: 1/2 DN	sklon [%]	dh[mm]	dh[mm]	dh[mm]	dh[mm]	dh[mm]
			od vložky k vložce	sklon [%]	sklon [%]	sklon [%]	sklon [%]	sklon [%]	sklon [%]
			stupaďla: ocel. s PE						

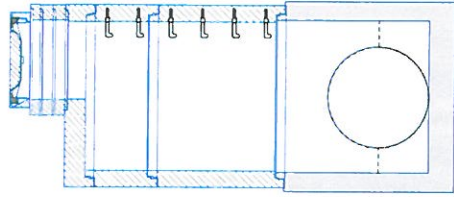
TABULKA SESTAV ŠACHET

Šachta č.1 KŠ2



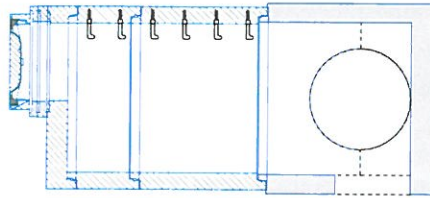
dno TBZ-Q.1 150/1284 KOM	1
skruž TBS-Q.1 150/100	2
deska TZK-Q.1 150-63/17	1
vyr.prst. TBW-Q.1 63/10	2
vyr.prst. TBW-Q.1 63/8	1
poklop D 400	1
těsnění pro DN 1500	3
kóta dna	194.46 m
kóta terénu	198.35 m
rozdlí kót	3.89 m
převýšení nad terénem	0.00 m
výška šachty	3.89 m
stavební výška	4.14 m

Šachta č.2 KŠ3



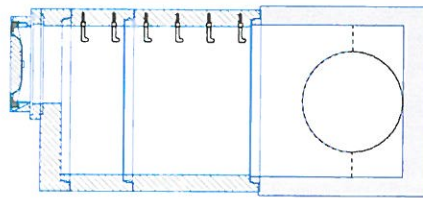
dno TBZ-Q.1 120/120	1
skruž TBS-Q.1 120/100	1
skruž TBS-Q.1 120/50	1
deska TZK-Q.1 120-63/17	1
vyr.prst. TBW-Q.1 63/10	2
vyr.prst. TBW-Q.1 63/8	1
poklop D 400	1
těsnění pro DN 1200	3
kóta dna	194.51 m
kóta terénu	197.88 m
rozdlí kót	3.37 m
převýšení nad terénem	0.00 m
výška šachty	3.31 m
stavební výška	3.51 m

Šachta č.3 KŠ4



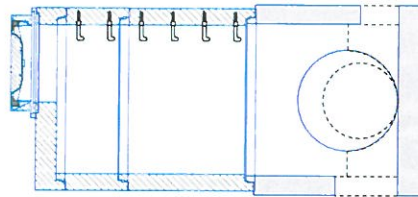
dno TBZ-Q.1 120/120	1
skruž TBS-Q.1 120/100	1
skruž TBS-Q.1 120/50	1
deska TZK-Q.1 120-63/17	1
vyr.prst. TBW-Q.1 63/8	1
vyr.prst. TBW-Q.1 63/6	1
poklop D 400	1
kóta dna	194.56 m
kóta terénu	197.73 m
rozdlí kót	3.17 m
převýšení nad terénem	0.00 m
výška šachty	3.17 m
stavební výška	3.37 m

Šachta č.4 KŠ5



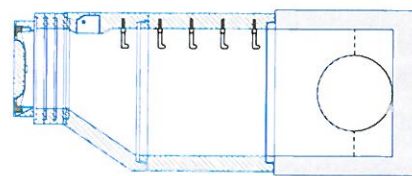
dno TBZ-Q.1 120/120	1
skruž TBS-Q.1 120/100	1
skruž TBS-Q.1 120/50	1
deska TZK-Q.1 120-63/17	1
vyr.prst. TBW-Q.1 63/8	1
poklop D 400	1
těsnění pro DN 1200	3
kóta dna	194.63 m
kóta terénu	197.75 m
rozdlí kót	3.12 m
převýšení nad terénem	0.00 m
výška šachty	3.11 m
stavební výška	3.31 m

Šachta č.5 KŠ6



dno TBZ-Q.1 120/120	1
skruž TBS-Q.1 120/100	1
skruž TBS-Q.1 120/50	1
deska TZK-Q.1 120-63/17	1
vyr.prst. TBW-Q.1 63/4	1
poklop D 400	1
těsnění pro DN 1200	3
kóta dna	194.69 m
kóta terénu	197.77 m
rozdlí kót	3.08 m
převýšení nad terénem	0.00 m
výška šachty	3.07 m
stavební výška	3.27 m

Šachta č.6 KŠ7

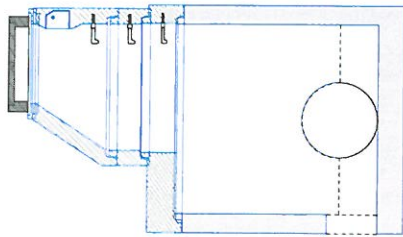


dno TBZ-Q.1 100/100	1
skruž TBS-Q.1 100/100	1
kónus TBR-Q.1 100-63/58	1
vyr.prst. TBW-Q.1 63/10	1
vyr.prst. TBW-Q.1 63/8	2
poklop D 400	1
těsnění pro DN 1000	2
kóta dna	194.76 m
kóta terénu	197.76 m
rozdlí kót	3.00 m
převýšení nad terénem	0.00 m
výška šachty	3.00 m
stavební výška	3.20 m

TABULKA SESTAV ŠACHET

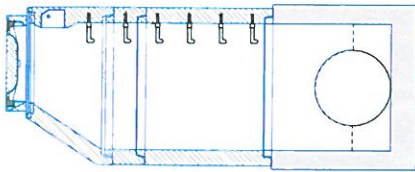
Šachta č.7 KŠ8

dno TZK-Q.1 100/160	1
přechod TZK-Q.150-100/27 ZDC Q	1
skruž TBS-Q.1 100/25	1
kónus TBR-Q.1 100-63/58	1
vyr.prst. TBW-Q.1 63/6	1
poklop D400	1
kóta dna	194.83 m
kóta terénu	197.75 m
rozdíl kót	2.92 m
převýšení nad terénem	0.00 m
výška šachty	2.92 m
stavební výška	3.12 m



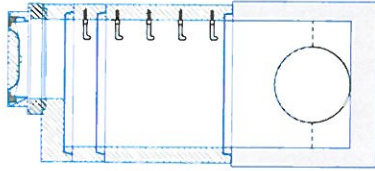
Šachta č.8 KŠ9

dno TBZ-Q.1 100/100	1
skruž TBS-Q.1 100/100	1
skruž TBS-Q.1 100/25	1
kónus TBR-Q.1 100-63/58	1
vyr.prst. TBW-Q.1 63/4	1
poklop D 400	1
těsnění pro DN 1000	3
kóta dna	194.87 m
kóta terénu	197.90 m
rozdíl kót	3.03 m
převýšení nad terénem	0.00 m
výška šachty	3.03 m
stavební výška	3.23 m



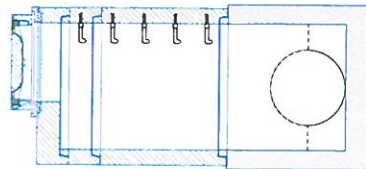
Šachta č.9 KŠ10

dno TBZ-Q.1 100/100	1
skruž TBS-Q.1 100/100	1
skruž TBS-Q.1 100/25	1
deska TZK-Q.1 100-63/17	1
vyr.prst. TBW-Q.1 63/12	1
poklop D 400	1
těsnění pro DN 1000	3
kóta dna	194.91 m
kóta terénu	197.62 m
rozdíl kót	2.71 m
převýšení nad terénem	0.00 m
výška šachty	2.70 m
stavební výška	2.90 m



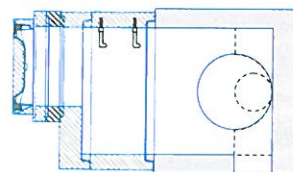
Šachta č.10 KŠ11

dno TBZ-Q.1 100/100	1
skruž TBS-Q.1 100/100	1
skruž TBS-Q.1 100/25	1
deska TZK-Q.1 100-63/17	1
vyr.prst. TBW-Q.1 63/6	1
poklop D 400	1
těsnění pro DN 1000	3
kóta dna	194.98 m
kóta terénu	197.63 m
rozdíl kót	2.65 m
převýšení nad terénem	0.00 m
výška šachty	2.64 m
stavební výška	2.84 m



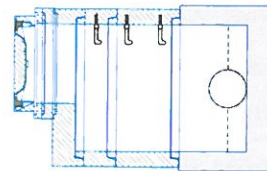
Šachta č.11 KŠ12

dno TBZ-Q.1 100/100	1
skruž TBS-Q.1 100/50	1
deska TZK-Q.1 100-63/17	1
vyr.prst. TBW-Q.1 63/12	1
vyr.prst. TBW-Q.1 63/10	1
poklop D 400	1
těsnění pro DN 1000	2
kóta dna	195.56 m
kóta terénu	197.61 m
rozdíl kót	2.05 m
převýšení nad terénem	0.00 m
výška šachty	2.05 m
stavební výška	2.25 m



Šachta č.12 KŠ13

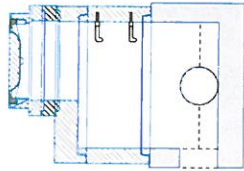
dno TBZ-Q.1 100/60	1
skruž TBS-Q.1 100/50	1
skruž TBS-Q.1 100/25	1
deska TZK-Q.1 100-63/17	1
vyr.prst. TBW-Q.1 63/10	1
vyr.prst. TBW-Q.1 63/6	1
poklop D 400	1
těsnění pro DN 1000	3
kóta dna	195.78 m
kóta terénu	197.63 m
rozdíl kót	1.85 m
převýšení nad terénem	0.00 m
výška šachty	1.84 m
stavební výška	2.04 m



TABULKA SESTAV ŠACHET

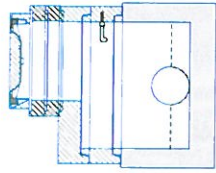
Šachta č.13 KŠ14

dno TBZ-Q.1 100/60	1
skruž TBS-Q.1 100/50	1
deska TZK-Q.1 100-63/17	1
vyr.prst. TBW-Q.1 63/12	1
vyr.prst. TBW-Q.1 63/10	1
poklop D 400	1
těsnění pro DN 1000	2
kóta dna	195.90 m
kóta terénu	197.55 m
rozdíl kót	1.65 m
převýšení nad terénem	0.00 m
výška šachty	1.65 m
stavební výška	1.85 m



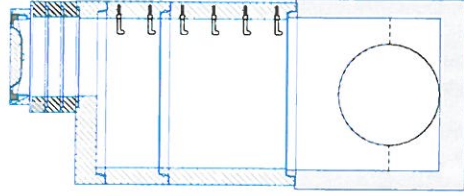
Šachta č.14 KŠ15

dno TBZ-Q.1 100/60	1
skruž TBS-Q.1 100/25	1
deska TZK-Q.1 100-63/17	1
vyr.prst. TBW-Q.1 63/12	2
poklop D 400	1
těsnění pro DN 1000	2
kóta dna	196.00 m
kóta terénu	197.43 m
rozdíl kót	1.43 m
převýšení nad terénem	0.00 m
výška šachty	1.42 m
stavební výška	1.62 m



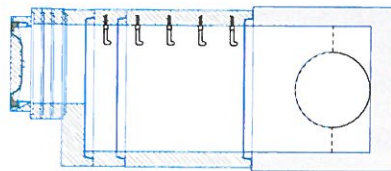
Šachta č.16 KŠ16

dno TBZ-Q.1 120/120	1
skruž TBS-Q.1 120/100	1
skruž TBS-Q.1 120/50	1
deska TZK-Q.1 120-63/17	1
vyr.prst. TBW-Q.1 63/12	3
poklop D 400	1
těsnění pro DN 1200	3
kóta dna	194.66 m
kóta terénu	198.15 m
rozdíl kót	3.49 m
převýšení nad terénem	0.00 m
výška šachty	3.39 m
stavební výška	3.59 m



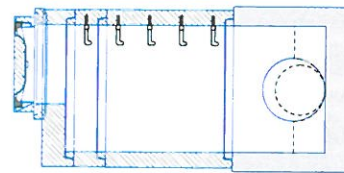
Šachta č.17 KŠ17

dno TBZ-Q.1 100/100	1
skruž TBS-Q.1 100/100	1
skruž TBS-Q.1 100/25	1
deska TZK-Q.1 100-63/17	1
vyr.prst. TBW-Q.1 63/10	1
vyr.prst. TBW-Q.1 63/8	2
poklop D 400	1
těsnění pro DN 1000	3
kóta dna	194.70 m
kóta terénu	197.54 m
rozdíl kót	2.84 m
převýšení nad terénem	0.00 m
výška šachty	2.84 m
stavební výška	3.04 m



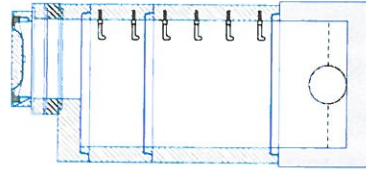
Šachta č.18 KŠ18

dno TBZ-Q.1 100/80	1
skruž TBS-Q.1 100/100	1
skruž TBS-Q.1 100/25	1
deska TZK-Q.1 100-63/17	1
vyr.prst. TBW-Q.1 63/8	1
poklop D 400	1
těsnění pro DN 1000	3
kóta dna	195.16 m
kóta terénu	197.63 m
rozdíl kót	2.47 m
převýšení nad terénem	0.00 m
výška šachty	2.46 m
stavební výška	2.66 m



Šachta č.19 KŠ19

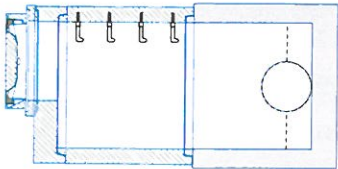
dno TBZ-Q.1 100/60	1
skruž TBS-Q.1 100/100	1
skruž TBS-Q.1 100/50	1
deska TZK-Q.1 100-63/17	1
vyr.prst. TBW-Q.1 63/12	1
vyr.prst. TBW-Q.1 63/10	1
poklop D 400	1
těsnění pro DN 1000	3
kóta dna	195.16 m
kóta terénu	197.82 m
rozdíl kót	2.66 m
převýšení nad terénem	0.00 m
výška šachty	2.65 m
stavební výška	2.85 m



TABULKA SESTAV ŠACHET

Šachta č.20 KŠ20

dno TBZ-Q.1 100/100	1
skruž TBS-Q.1 100/100	1
deska TZK-Q.1 100-63/17	1
vyr.prst. TBW-Q.1 63/8	1
poklop D 400	1
těsnění pro DN 1000	2
kóta dna	195.17 m
kóta terénu	197.59 m
rozdíl kót	2.42 m
převýšení nad terénem	0.00 m
výška šachty	2.41 m
stavební výška	2.61 m



Šachta č.21 KŠ21

dno TBZ-Q.1 100/60	1
deska TZK-Q.1 100-63/17	1
vyr.prst. TBW-Q.1 63/10	1
vyr.prst. TBW-Q.1 63/8	1
poklop D 400	1
těsnění pro DN 1000	1
kóta dna	196.39 m
kóta terénu	197.50 m
rozdíl kót	1.11 m
převýšení nad terénem	0.00 m
výška šachty	1.11 m
stavební výška	1.31 m

